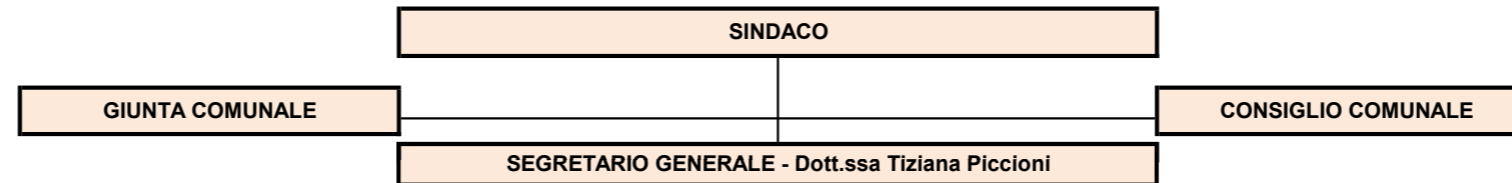




COMUNE DI TORTORETO



SETTORE N. 1	SETTORE N. 2	SETTORE N. 3	SETTORE N. 4	SETTORE N. 5	SETTORE N. 6	SETTORE N. 7
Affari Generali – Segreteria – Notifiche – Sport – Sociale – Materno Infantile – Pari Opportunità – Politiche Giovanili – Turismo – Cultura	Anagrafe – Stato Civile – Elettorale – Statistica – Protocollo – U.R.P. – Polizia Mortuaria – Servizi Cimiteriali	Polizia Locale, Amministrativa, Rurale e Giudiziaria – Sicurezza e controllo Urbano – Traffico e Viabilità – Segnaletica – Abusivismo – Controllo Mercato Settimanale	Bilancio – Ragioneria – Economato – Tributi – Recupero Crediti e Riscossioni Coattive – Lampade Votive – Personale – Farmacia – Informatizzazione – Pubblica Istruzione e Trasporto Scolastico – Agricoltura – Contenzioso	Urbanistica – Assetto del Territorio S.U.E. - Patrimonio - Demanio Marittimo - S.U.A.P. e Commercio - Progetto Paride - Ciclo dei rifiuti e rapporti con il gestore	Lavori Pubblici – Appalti - Manutenzione Ordinaria e Straordinaria di tutto il patrimonio Comunale – Ambiente – Servizio Integrato Energia - Protezione Civile - Autoparco	Lavori Pubblici in esecuzione e/o affidati – Conclusione pratiche espropri – Messa in sicurezza, chiusura discarica e post-gestione della discarica comunale – Coordinamento del servizio di salute e sicurezza sui luoghi di lavoro
FUNZIONARI DI ELEVATA QUALIFICAZIONE						
D - Funzionario Amministrativo	D - Funzionario Amministrativo	D - Ispettore di P.L.	D - Funzionario Amministrativo Contabile Economico	D - Funzionario Tecnico	D - Funzionario Tecnico	D - Funzionario Tecnico
D - Funzionario Amministrativo - (Mazzocchetti)	D - Funzionario Amministrativo (Piccioni) in attesa	D - Funzionario - Ispettore di P.L. (Di Gaspare)	D - Funzionario (Di Pancrazio)	D - Funzionario Tecnico (Ferretti)	D - Funzionario Tecnico (Di Domenicantonio)	D - Funzionario Tecnico (Nardi)
C (f.t) - Istruttore Amm.vo - Staff - Art. 90 D.lgs. 267/2000	C - Istruttore Amministrativo (Di Gaetano)	C - Istruttore - Agente di P.L. (Ciprietti V.)	C - Istruttore Contabile Economico (Scaranari)	C - Istruttore Tecnico (Pedicone)	D - Istruttore Tecnico (vacante)	D - Funzionario Amministrativo (Tomassini)
C - Istruttore Amministrativo (Di Ferdinando)	C - Istruttore Amministrativo (Corneli)	C - Istruttore - Agente di P.L. (Romagnoli)	C - Istruttore Amministrativo (Ettore)	C - Istruttore Tecnico (Intellini)	C - Istruttore Tecnico (Centimo)	
C - Istruttore Educativo Socio-Culturale (Laudadio)	C - Istruttore Amministrativo (Campele)	C - Istruttore - Agente di P.L. (Cardinali)	C - Istruttore Amministrativo (Quinto F.)	C - Istruttore Tecnico (Falasca)	C - Istruttore Tecnico (Ronda)	
C - Istruttore Educativo Socio-Culturale (Caralla)	B3 - Operatore Esperto (Cardinale)	C - Istruttore - Agente di P.L. (Di Carmine)	C - Istruttore Contabile Economico (D'Antonio)	C - Istruttore Amministrativo (Ciavatta)	C - Istruttore Tecnico (vacante.)	
C - Istruttore Educativo Socio-Culturale (Vulpiani)	B - Operatore Esperto L.68 (Zippilli)	C - Istruttore - Agente di P.L. (Ciprietti M.)	C - Istruttore Contabile Economico (Valentini)	B - Operatore esperto L.68/99 art.1 (Ciafardoni)	C - Istruttore Tecnico (vacante)	
C - Istruttore Educativo Socio-Culturale (vacante)		C - Istruttore - Agente di P.L. (Di Gaetano Y.)	C - Istruttore Amministrativo (Fiorà)		C - Istruttore Tecnico (Del Sasso)	
C - Istruttore Educativo Socio-Culturale (vacante)		C - Istruttore - Agente di P.L. (Di Giuseppe)	C - Istruttore Contabile Economico (P.T. 83,34%) (Di Sabatino)		C - Istruttore Tecnico (Valente)	
C - Istruttore Educativo Socio-Culturale (Viggiani)		C - Istruttore - Agente di P.L. (P.T. 83,33%) (Ruggieri)	C - Istruttore Amministrativo (Quinto A.)		B3 - Operatore esperto (D'Ascanio)	
B3 - Operatore esperto (Di Lorenzo)		C - Istruttore - Agente di P.L. (P.T. 83,33%) (Di Agostino)	B - Operatore esperto (Di Donato)		B3 - Operatore esperto (Funaro)	
B1 - Inserviente - Operatore esperto - (Ceci)		C - Istruttore - Agente di P.L. (P.T. 83,33%) (Astolfi)	B - Operatore esperto (Andrenacci)		B3 - Operatore esperto (Vita)	
B1 - Inserviente - Operatore esperto - (vacante)		C - Istruttore - Agente di P.L. (P.T. 83,33%) (Viola)	B - Operatore esperto L.68/99 art. 18 (Pedone)		B3 - Operatore esperto (Balloni)	
B - Operatore esperto (riserva 50% al personale interno)		C - Istruttore - Agente di P.L. (Zambon)	B - Operatore esperto (Cudini)		B - Operatore esperto (Pigliacampo)	
A - Operatore Inserviente (Di Federico)					B - Operatore esperto (Cretone)	
					B - Operatore esperto (vacante)	
					B - Operatore esperto (De Dominicis)	
					B - Operatore esperto Specializzato (Rasicci)	
					B - Operatore esperto (P.T. 50%) (Rapagnà)	